



## MetaLine 680

Fabricado en Alemania desde 1960

Presentación  
MetaLine 680 - 1.05 kg cartuchosAplicación  
MetaLine APPLICATOR S700Contenido en sólidos (DIN EN ISO 3251)  
100 % por volúmen/pesoRelación de mezcla  
2 : 1 por volúmen (basado en cartuchos)Rendimiento por 1 mm (40 mils) de espesor  
1.2 kg/m<sup>2</sup> (0.24 lbs/ft<sup>2</sup>)Tiempo de procesamiento (20°C/68°F)  
10 minutos (reacción exotérmica)Tiempo de preparación (transferencia térmica)  
< 1 minuto (a 850 watts) no es obligatorioCurado a 20°C (68°F)  
> 1 día - dependiendo de sollicitaciónDureza (A.S.T.M. D2240-68)  
80 Shore ADensidad (DIN EN ISO 1183-2)  
1.05 g/cm<sup>3</sup> (0.038 lb/in<sup>3</sup>)Resistencia desprendimiento (A.S.T.M. D4541)  
> 15 N/mm<sup>2</sup> (>2, 175 psi) acero 1.0037/A36Resistencia a tracción (A.S.T.M. D412-16)  
14 N/mm<sup>2</sup> (2,000 psi)Modulo tensión (A.S.T.M. D412-16)  
7 N/mm<sup>2</sup> (990 psi) a 100 % elongaciónElongación a rotura (A.S.T.M. D412-16)  
370 %Elasticidad Bashore (DIN 53 512)  
41 %Conductividad termica (ISO 8302)  
0.2 W/K · m (0.11 BTU/h · ft · °F)Resistividad eléctrica superfi (DIN EN 62631)  
> 7 x 10<sup>10</sup> OhmVoltaje de ruptura dieléctrica (DIN EN 60243)  
> 5,000 Volts/mmResistencia alta temperatura  
+100°C (212°F) seca/ +60°C (140°F) humedaResistencia a baja temperatura (seca)  
- 50 °C (- 58 °F)Abrasion dinamica (DIN ISO 4649)  
65 mm<sup>3</sup> (0.004 in<sup>3</sup>)Coeficiente de friccion est. (DIN EN ISO 8295)  
μ(0) = approx. 0.6Conformidad para farmacos y alimentos(seco)  
FDA 177.1680 (21)Color estandar  
claro/translucido (posibilidad de cambio)

## Compuesto de reparacion elastomero pastoso

Basada en la famosa tecnologia de recubrimientos de serie 700 de MetaLine, **MetaLine 680** ofrece similar resistencia y desempeño, pero es extruida como pasta desde un cartucho

- Basado en cartuchos que se procesan sin mezclar
- Mezcla conveniente libre de aire
- Puede vertirse hasta 25 mm en vertical sin colgamiento
- Completamente libre de compresiones o hinchazones al curar

Siempre ha existido la necesidad de un compuesto de revestimiento de alto espesor. Los materiales de baja calidad como poliurea o los rellenos de fraguado rapido no pueden satisfacer las demandas de ingeniera en proteccion de superficies de alta calidad.

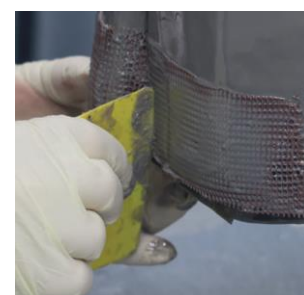
MetaLine 680 es la primera pasta de alto espesor esponjosa similar a un nivel de **OEM**. Reforzable con malla sintetica o de alambres. Aplicable sobre cabeza. Libre de VOC cumple con los ultimos estandares medioambientales con una polimerizacion libre de tension! Resistencia a abrasion dinamica (erosión/cavitación) **más que un acero inoxidable!**

**Solo pasta** para suavizar las irregularidades de la superficie y rellenar huecos, uniones o filos. Compatible con toda la línea de imprimantes 900/910/920, seadhier en metal, acero, caucho, poliuretano, poliurea, neopreno, hormigón, madera o plasticos,

**Sistema sanduche** para operaciones de relleno antes de recubrir con MetaLine Serie 700. No existe tiempo de espera, no necesita imprimante si se recubre dentro de los 30 minutos "humedo a humedo" usando MetaLine 760/785/795.

### Sistema de reparación

Para reparaciones permanentes en caucho desgastados o recubrimiento internos. Resiste fuerzas de flexión y cargas dinámicas. No es afectado por la hidrólisis. Puede usarse dentro de las 24 horas luego del curado a 20 °C (68 °F)



protege repara ahorra cubre mejora